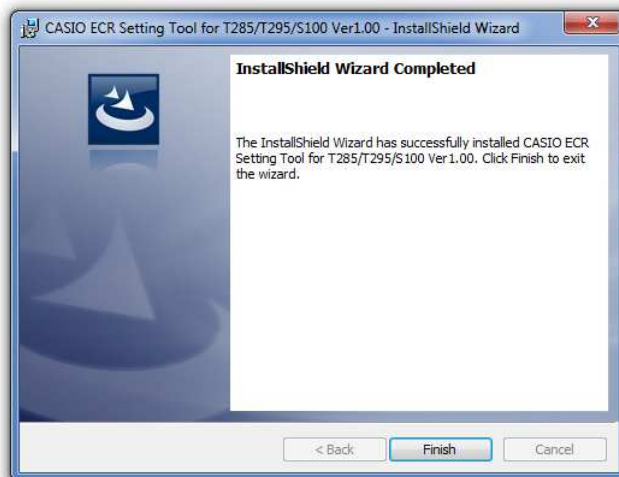
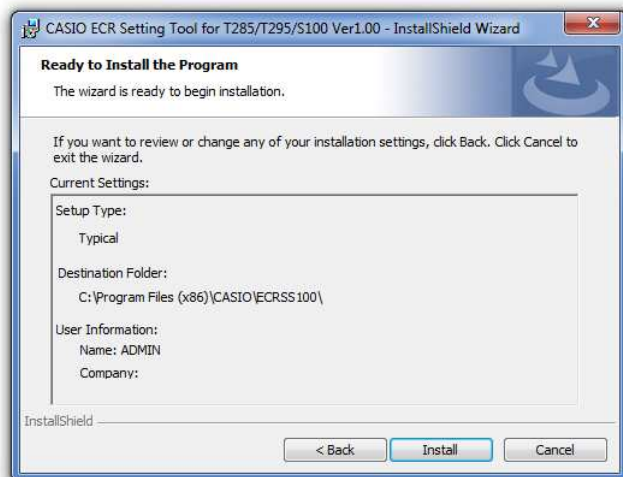
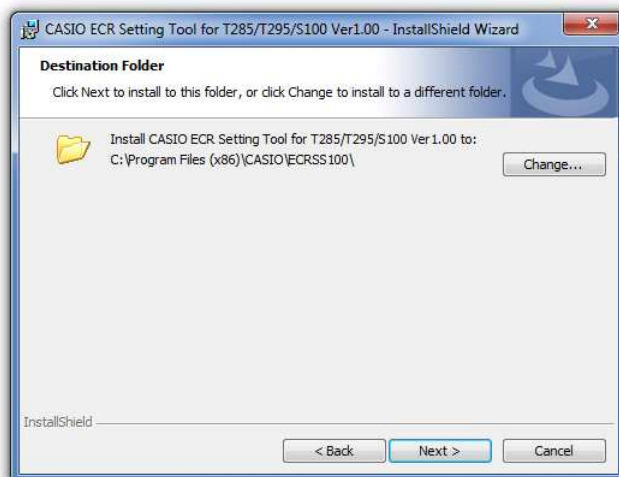
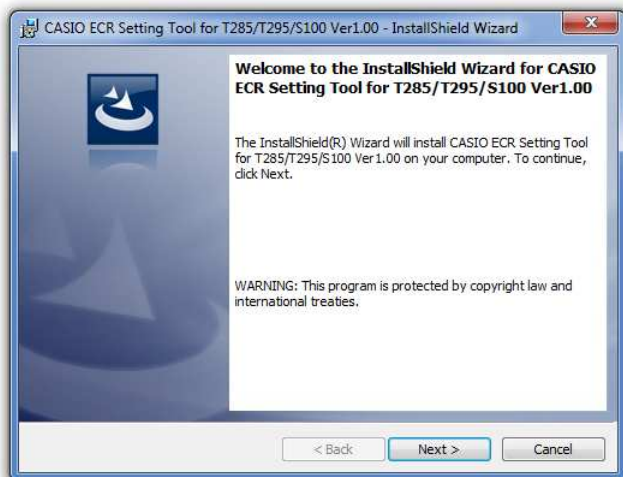


## Instalación del software

Para comenzar la instalación, haremos doble clic sobre el fichero **ECR\_PCT\_SES100.EXE**. Luego iremos pulsando el botón **NEXT >** hasta finalizar con el botón **FINISH**.



Para finalizar, copiaremos (reemplazando el fichero) los siguientes dos ficheros:

Copiar el fichero **SE100LANG.xml** y pegarlo dentro de la carpeta:  
**C:\Program Files (x86)\CASIO\ECRSS100**

Copiar el fichero **ECRSS100.pdf** y pegarlo dentro de la carpeta:  
**C:\Program Files (x86)\CASIO\ECRSS100\DOCUMENT**